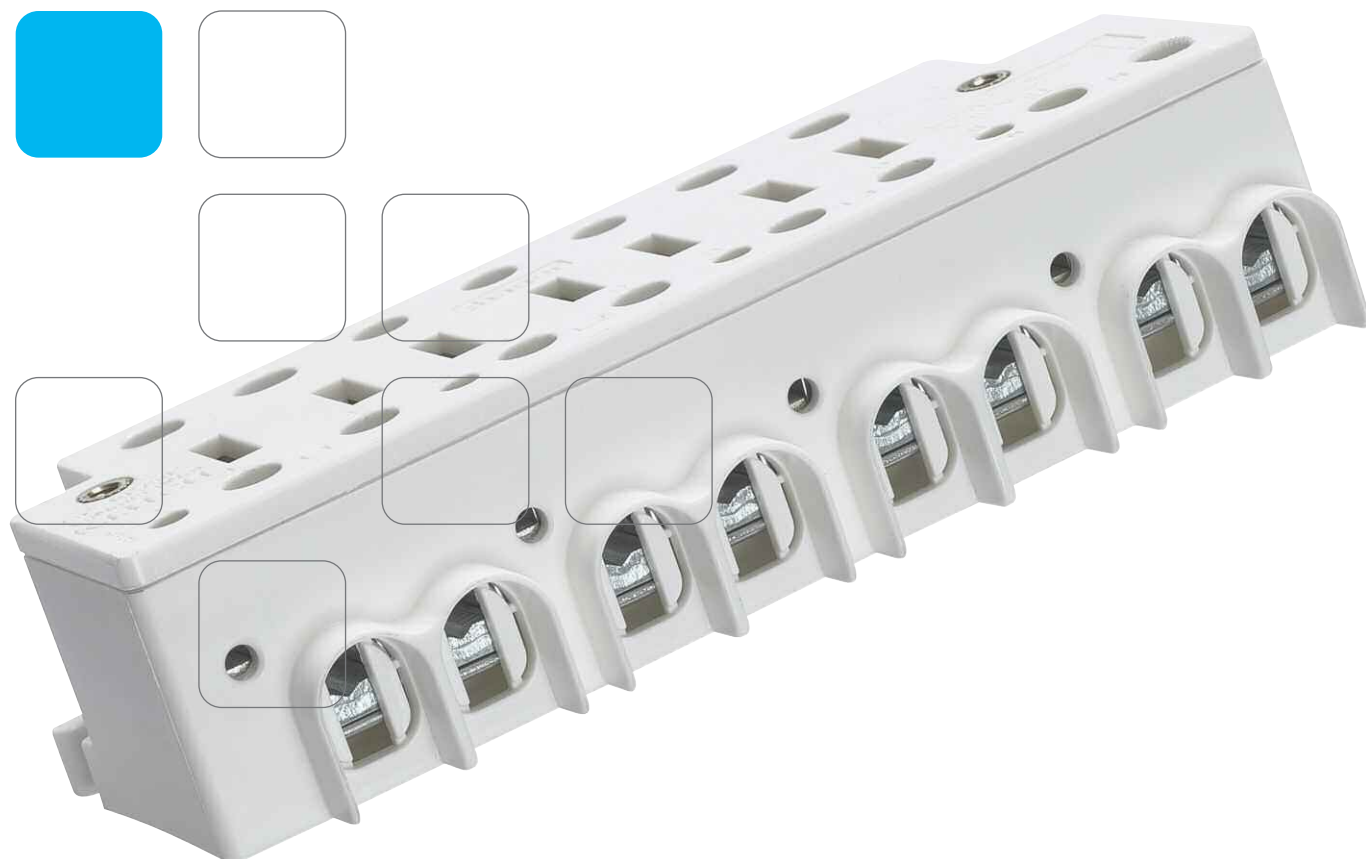


Borne à enfichage KJ31CH

Pour un remplacement rapide et sûr du compteur



focus produit

1



Borne à enfichage universelle pour des sections de 2,5 à 50 mm². Applications : mesures directes jusqu'à 100 A

4



Dérivation de tension simple grâce à des bornes supplémentaires intégrées pour une alimentation auxiliaire avant compteur L1, L2, L3 et N

2



Les bornes à enfichage déjà câblées peuvent être plombées en toute sécurité au moyen du couvercle.

5



Pontage du compteur par simple connexion de la poignée de pontage

3



Les connecteurs à fiches permettent de réaliser une connexion impeccable et rapide entre la borne à enfichage et le compteur kWh.

6



Repère sur la matière synthétique pour un alignement exact sur la croix-compteur



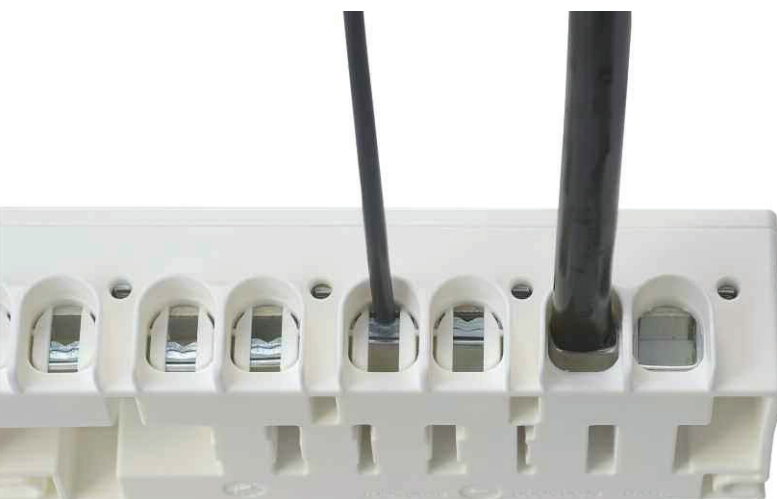
Remplacement sans interruption d'alimentation

Hager a développé et perfectionné la borne à enfichage KJ31CH en collaboration avec des fournisseurs d'énergie de renommée. Le résultat ? Des produits novateurs, qui se démarquent dans la pratique.

Grâce à la borne à enfichage, les fournisseurs d'énergie sont en mesure de remplacer rapidement et en toute sécurité des compteurs kWh jusqu'à 100 A sans interrompre l'exploitation des installations en aval. Un endommagement éventuel d'installations informatiques et la nouvelle programmation d'appareils électroniques appartient au passé. Un avantage dont on ne peut plus se passer dans la livraison d'énergie de nos jours !

Douilles sécables

Les caches avec points de rupture définis au niveau des bornes de raccordement peuvent être facilement enlevés à l'aide d'un tournevis. La plaque de serrage spéciale, avec les excellentes propriétés de serrage d'une borne à prisme, peut ensuite être retirée. Un cloisonnement idéal des bornes de raccordement est ainsi garanti en tout temps avec différentes sections. La borne est composée d'une matière thermoplastique (PA6) de haute qualité et offre une protection optimale.



Petites et grandes sections

La borne à enfichage standardisée couvre toute la gamme de mesure directe de compteurs triphasés jusqu'à un courant nominal de 100 A. Elle convient pour torons, câbles et conducteurs rigides en cuivre avec des sections de 2,5 à 50 mm². Autre possibilité : Dérivation de tension simple grâce à des bornes supplémentaires intégrées pour fils de max. 2,5 mm² pour une alimentation auxiliaire avant compteur L1, L2, L3 et N.

Tout sous contrôle

Etant donné que le remplacement du compteur peut désormais être réalisé sous tension, il n'y a plus besoin de fixer des rendez-vous avec les abonnés du réseau. Cela signifie : un service meilleur et plus rapide pour les consommateurs d'énergie. Les bornes d'entrée et de sortie sont mises en contact de manière contrôlée via la poignée de pontage. Les installations en aval restent ainsi connectées à l'alimentation électrique. Les dérangements ou dégâts causés par une interruption de la tension appartiennent au passé !



Montage aisé dans tous les cas

La borne à enfilage permet une mise à niveau simple d'installations avec des appareils de mesure directe jusqu'à 100 A. Le plombage et la fixation du couvercle de compteur sont simples à réaliser. Au milieu de la borne à enfilage se trouve un repère permettant le positionnement aisé sur la croix-compteur. La borne est protégée et, sur toutes les parties concernées, les distances d'isolement et lignes de fuite sont doublement sécurisées par un soudage à ultrasons.

Connexion garantie

Des conducteurs de raccordement préfabriqués, disponibles sous forme de tiges en cuivre et torons pressés, assurent un raccordement sans pertes entre la borne à enfilage et le compteur kWh.





KJ31CH01



KJ31Z1



KJ31Z2



KJ31Z3



KJ08Z



KJ31S

Désignation

Emb. N° de réf.

E-No

Bornes à enfichage pour compteur jusqu'à 100 A

Borne à enfichage	1	KJ31CH01	169 027 024	111,50
Borne à enfichage (set = 15 pièces)	Set	KJ31CH15	169.027.014	1.672,00

Connecteurs à fiches "massifs" pour borne à enfichage 100 A

Connecteurs à fiches (set = 6 pièces + 1 pièce)	Set	KJ31Z1	169.027.104	21,10
---	-----	---------------	-------------	-------

Connecteurs à fiches "flexibles" pour borne à enfichage 100 A

Connecteurs à fiches (set = 7 pièces)	Set	KJ31Z2	169.027.114	77,25
Connecteurs à fiches (set = 1260 pièces)	Set	KJ31Z1260	-	13.860,00

Couvercle plombable en matière synthétique, transparent

Couvercle plombable	1	KJ31Z3	169 027 214	39,65
---------------------	---	---------------	-------------	-------

Poignée de pontage tripolaire pour borne à enfichage 100 A, exécution numérotée (traçabilité)

Poignée de pontage 100 A	1	KJ08Z	-	138,50
--------------------------	---	--------------	---	--------

Set borne à enfichage, couvercle inclus

Caractéristiques :

- borne à enfichage 100 A, KJ31CH01
- couvercle en matière synthétique, noir
- plombable

Set borne à enfichage, couvercle inclus	Set	KJ31S	169.027.004	125,00
---	-----	--------------	-------------	--------

Assortiment pour borne à enfichage jusqu'à 63 A



KJ30S



KJ03Z



KJ05Z



KJ10Z

Borne à enfichage jusqu'à 63A

Borne à enfichage	1	KJ30S	-	104,50
-------------------	---	--------------	---	--------

Connecteurs à fiches "massifs" pour borne à enfichage 63 A

Connecteurs à fiches (set = 7 pièces)	Set	KJ03Z	-	9,70
---------------------------------------	-----	--------------	---	------

Couvercle plombable en matière synthétique, noir

Couvercle plombable	1	KJ05Z	-	23,70
---------------------	---	--------------	---	-------

Poignée de détente pour borne à enfichage 63 A

- uniquement pour montage et démontage des compteurs
- seulement pour applications sans tension

Poignée de détente 63 A	1	KJ10Z	169.027.304	183,50
-------------------------	---	--------------	-------------	--------

Siège principal

Hager AG
Sedelstrasse 2
6020 Emmenbrücke

Tél. 041 269 90 00
Fax 041 269 94 00

Filiales

Hager AG
Chemin du Petit-Flon 31
1052 Le Mont-sur-Lausanne

Tél. 021 644 37 00
Fax 021 644 37 05

Hager AG
Ey 25
3063 Ittigen-Berne

Tél. 031 925 30 00
Fax 031 925 30 05

Hager AG
Glattalstrasse 521
8153 Rümlang

Tél. 044 817 71 71
Fax 044 817 71 75

www.hager-tehalit.ch
www.tebis.ch
infoch@hager.com

